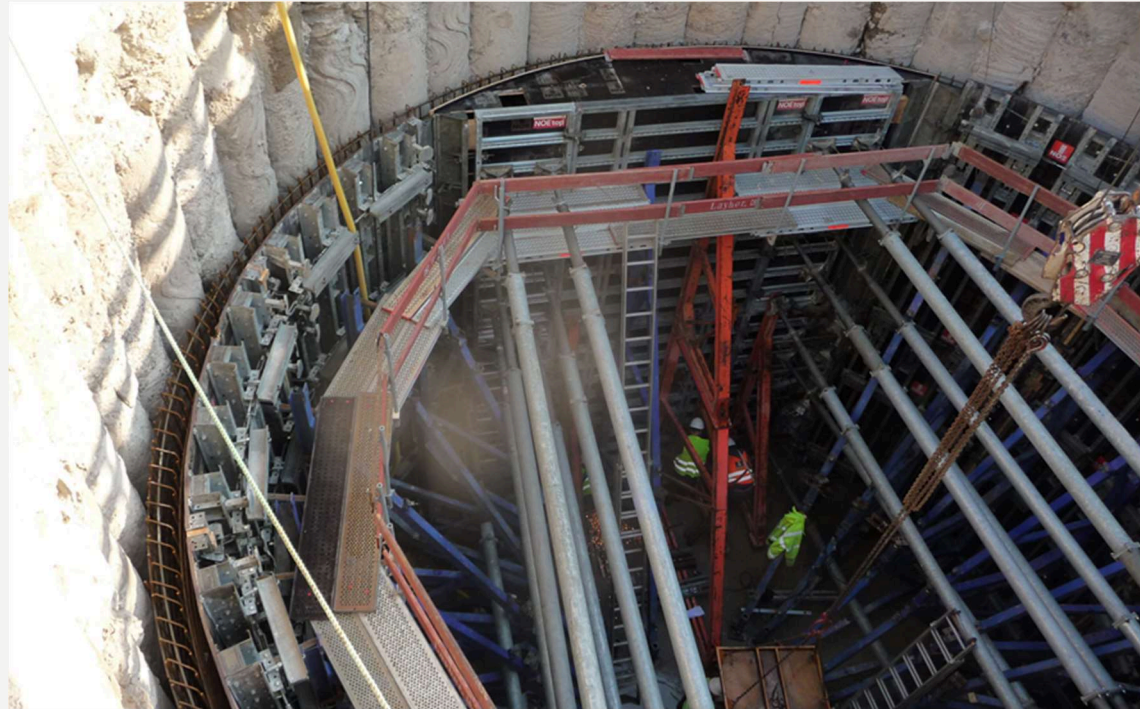


NEUBAU WESERDUEKER



- Projektbeschreibung:** Tief-, Rohr- und Tunnelbauarbeiten für den Neubau des ca. 350 m langen Dükers im Schildvortrieb (Stahlbetonrohr DN 1700).
- Ort:** Bremen
- Leistungsumfang:**
- Erstellen der kompletten Detailplanung für Start- und Zielschacht, für die Bohrung, die Einzugsrampe, die Rollenkonstruktionen für den Einzug und den Einzug selbst
 - Lieferung und Montage der Materialien (ausschl. Gasprodukten- und Kabelschutzrohre)
 - Einziehen von 6 St. Kabelschutzrohren DA 110 mm
 - Einbau und Einbindung von drei Gashochdruckleitungen in das bestehende Leitungssystem
 - 2 x DN 400 PN 70, Länge je ca. 450 m (Gasunie Deutschland)
 - 1 x DN 300 PN 70, Länge ca. 450 m (OGE)
- Technische Details:
- Überdeckung der Betonrohre zwischen 6,36 m und 14,16 m
 - max. Tiefe des Tunnels bezogen auf GOK (Geländeoberkante) ca. 27,60 m
 - Mikrotunnel Innendurchmesser 1.700 mm, Außendurchmesser 2.120 mm
 - Tiefe Startschacht ca. 9,00 m, Zielschacht ca. 13,00 m bezogen auf GOK
- Ausführungszeitraum:** März 2014 bis April 2015
- Kunde:** Open Grid Europe GmbH und Gasunie Deutschland GmbH & Co. KG