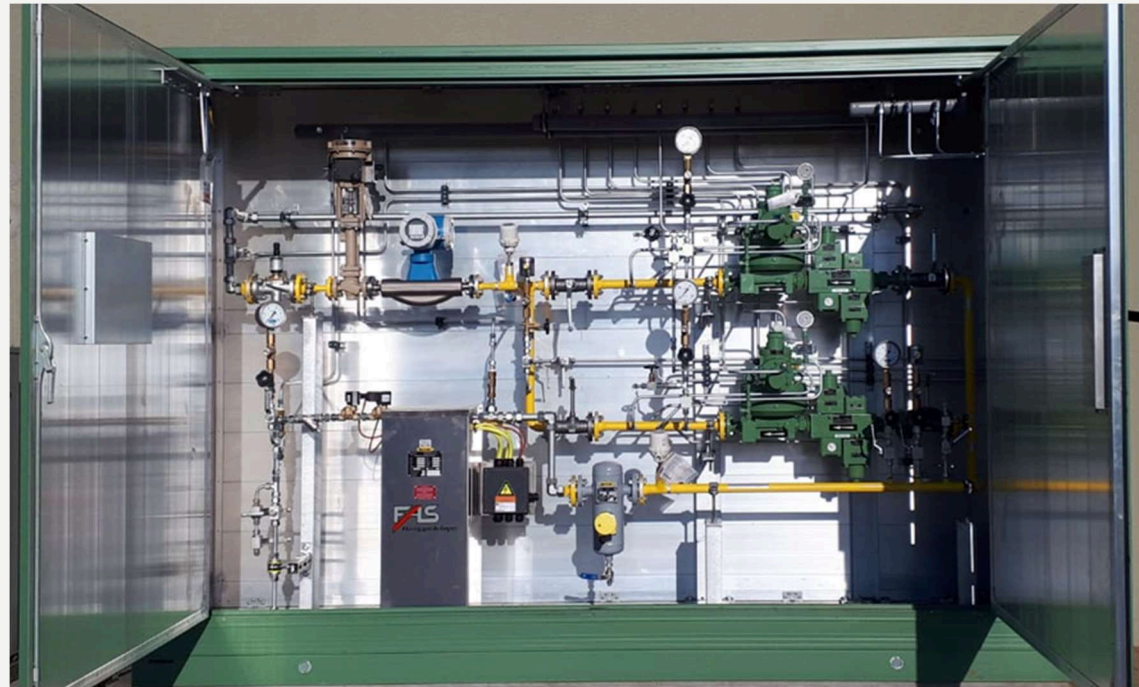


## UMBAU BGEA EBSDORFERGRUND AUFGRUND L-H-GAS-UMSTELLUNG



- Projektbeschreibung:** Neubau einer LPG-Konditionierungsanlage inkl. LPG-Lagerbehälter zur Anpassung des Brennwertes
- Ort:** Ebsdorfergrund (Hessen)
- Leistungsumfang:**
- Planung
  - Stationsumbau einschl. Tiefbauarbeiten
  - Rückbau Luftkonditionierung
  - Neubau LPG-Konditionierungsschienen
  - Lieferung und Errichtung Aluminium-Schrank für Einhausung der LPG-Konditionierungsanlage
  - Neubau LPG-Lagerungstank inkl. Domschacht
  - Prüfungen und DVGW-Abnahme
  - Inbetriebnahme-Unterstützung
  - Dokumentation
- Ausführungszeitraum:** März bis November 2019
- Kunde:** Stadtwerke Marburg GmbH