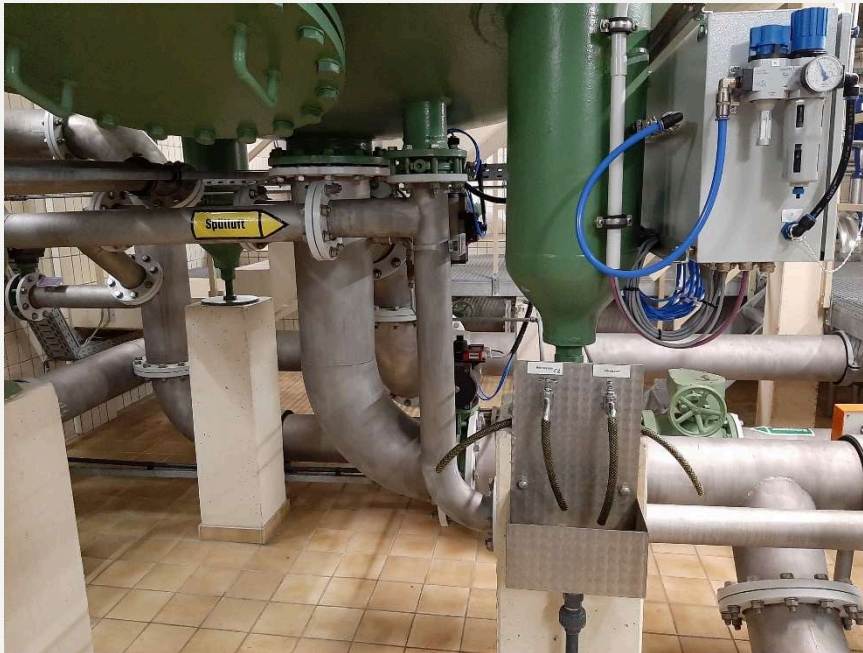


ERNEUERUNG DES POTENTIALAUSGLEICHS



- Projektbeschreibung:** Erneuerung des Potentialausgleichs im Wasserwerk Eschede und Winsen
Ort: Niedersachsen
Leistungsumfang:
- Sicht- und Detailprüfung des vorhandenen Potentialausgleichs
 - Einbinden von Geländern, Treppen und in den Potentialausgleich
 - Kabelverlegung und Anschluss von Potentialausgleichsleitern
 - Dokumentation und Prüfungen
- Ausführungszeitraum:** April bis Oktober 2020
Kunde: Celle Uelzen Netz GmbH